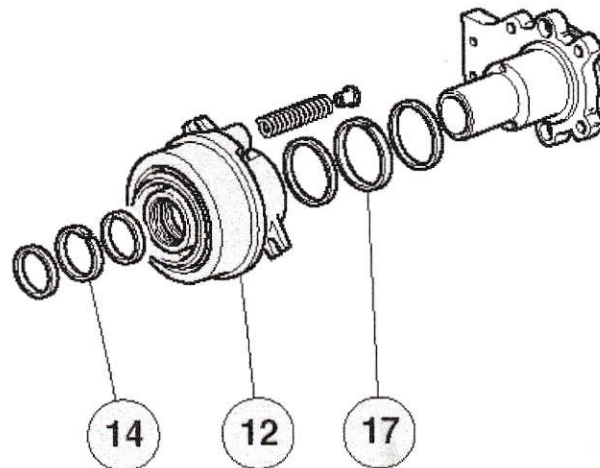




Modell - Model

*Challenge Stradale***VERTRAULICH
CONFIDENTIAL**Gruppe
AreaProgressiv Nr.
Progressive no.Datum
Date

Juli 2003

2**1179****Kupplungsdrucklager****Bezug ET-Katalog: Tafel 24 CD Ersatzteile Juli 2003 - Challenge Stradale****ALTE TEILE:**

Ref. ET-Nr.	Bezeichnung	Anz.
12 190771	Kupplungsdrucklager Wird nicht mehr geliefert	1
14 189183	Ring	1
17 189184	Ring	1

NEUE TEILE:

Ref. ET-Nr.	Bezeichnung	Anz.
12 201024	Kupplungsdrucklager	1
14 170416	Ring	1
17 154507	Ring	1

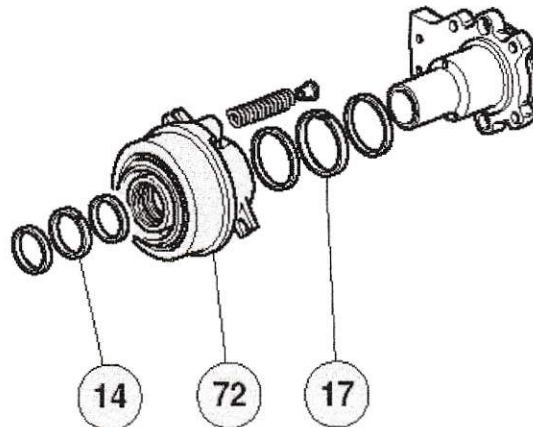
Bezeichnung: Die Dichtringe mit **Farbe orange** wurden durch neue mit **Farbe hellblau** ersetzt; gleichzeitig geändert wurde der Durchmesser der Dichtringsitze innerhalb des Drucklagers.

Motiv: Diese neuen **hellblauen** Dichtringe verfügen über eine bessere Zuverlässigkeit und sind resistenter gegen die Aggressivität des heißen Öls.

Einführung der Änderung: Ab Assembly Nr. **50911**.

Note: Die geänderten Dichtringe können nicht bei der alten Variante Drucklager verwendet werden.

Bezug ET-Katalog: Tafel 22 CD Ersatzteile Juli 2003 - 360 challenge



ALTE TEILE:

Ref. ET-Nr.	Bezeichnung	Anz.
14	189183 Ring	1
17	189184 Ring	1
72	178331 Kupplungsdrucklager Wird nicht mehr geliefert	1

NEUE TEILE:

Ref. ET-Nr.	Bezeichnung	Anz.
14	170416 Ring	1
17	154507 Ring	1
72	201024 Kupplungsdrucklager	1

Alle hier nicht aufgeführten Teile ersehen Sie bitte der CD Ersatzteile Juli 2003

Diese neuen **hellblauen** Dichtringe verfügen über eine bessere Zuverlässigkeit und sind resistenter gegen die Aggressivität des heißen Öls.

Im Falle einer Reparatur an der Kupplungseinheit oder dem Kupplungsdrucklager bitten wir ausschliesslich die neuen Führungsringe zu verwenden.

Note: wir möchten nochmals daran erinnern, dass bei Erneuerung des Kupplungsdrucklagers (Ref. 1 - Fig. 1) nicht grundsätzlich die Führungshülse (Rif. 2 - Fig. 1) auch ersetzt werden muss.

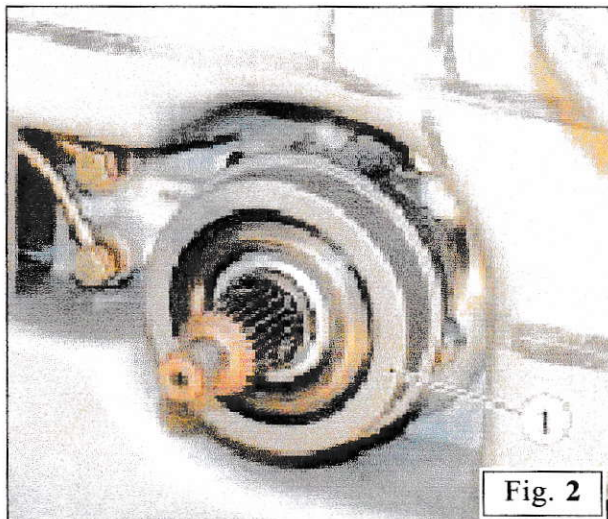


Fig. 2

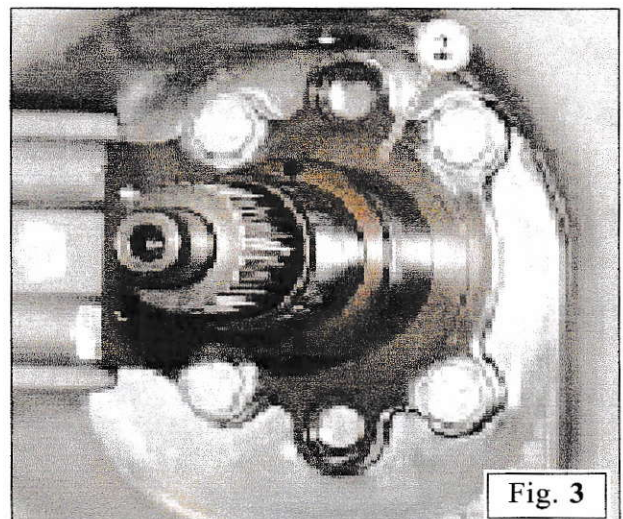


Fig. 3

Diese Führungshülse unterliegt im Normalfall keinem Verschleiss; ein Defekt ist also dort eher unüblich.

Ersetzen Sie diese also nur dann, wenn sie einen eindeutiger Defekt aufweist.

In bezug auf Erneuerung von Teilen der Kupplung oder des Kupplungsdrucklagers werden in Garantie nur dann die Kosten für die Führungshülse akzeptiert, wenn diese einen eindeutigen Defekt aufweist.

ACHTUNG

An dieser Stelle möchten wir auch nochmals an unsere Technische Information Nr. 924/A erinnern.